



*DÉPLOIEMENT DE LA MONTEE EN DEBIT*

*PROGRAMMATION 2017  
DANS LES 54 COMMUNES ELIGIBLES*

*LAURENT ROCHETTE*

# Rappel – Déploiement des infrastructures THD Grand Public en zone d'initiative publique



- **2017** : 23.000 foyers seront équipés avec la technologie « **Montée en débit** » (MED) dans 54 communes
- **2018-2019** et **2019-2020** : 77.000 foyers seront équipés en **FTTH** (fibre jusqu'à l'abonné)
- **A partir de 2022** : Déploiement du FTTH dans les communes MED

# Rappel – la technologie MED



# Principes techniques du déploiement de la Montée en Débit



Armoire PRM fermée



Dalle avant pose de l'armoire PRM



## Rappel – Avantages de la technologie MED

- ❑ Solution technologique **de transition rapide**
- ❑ Répond à **l'urgence** d'intervenir au plus vite dans les communes en déficit numérique
- ❑ Apporte un **confort d'utilisation** pour les usages actuels d'internet (5 ans)
- ❑ **Transparent** pour l'utilisateur
- ❑ 100% pris en charge par le Conseil départemental
- ❑ Prépare la **transition vers le 100% fibre optique** (FTTH)

# Principes techniques du déploiement de la Montée en Débit

- Yvelines Numériques prend en charge **toutes les études et tous les travaux de déploiement** jusqu'à la mise en service :
  - tirage de la fibre optique du NRA Orange jusqu'à la commune,
  - installation et raccordement à la fibre optique et au sous-répartiteur de l'armoire PRM
- Mise en service effectuée par et sous la responsabilité d'**Orange**
- Le nombre de sous-répartiteurs varie d'une commune à l'autre (0 – 1 ou 2)

# Principes techniques du déploiement de la Montée en Débit

- Contraintes techniques :
  - Cahier des charges imposés par **Orange** : 10 armoires PRM/mois/département maximum
  - 1 sous-répartiteur = 1 armoire PRM à installer
  - Communes regroupées en fonction de leur NRA de rattachement
- Intervention par phases de 7 à 10 communes
- 9 mois de travaux, études comprises, par phase

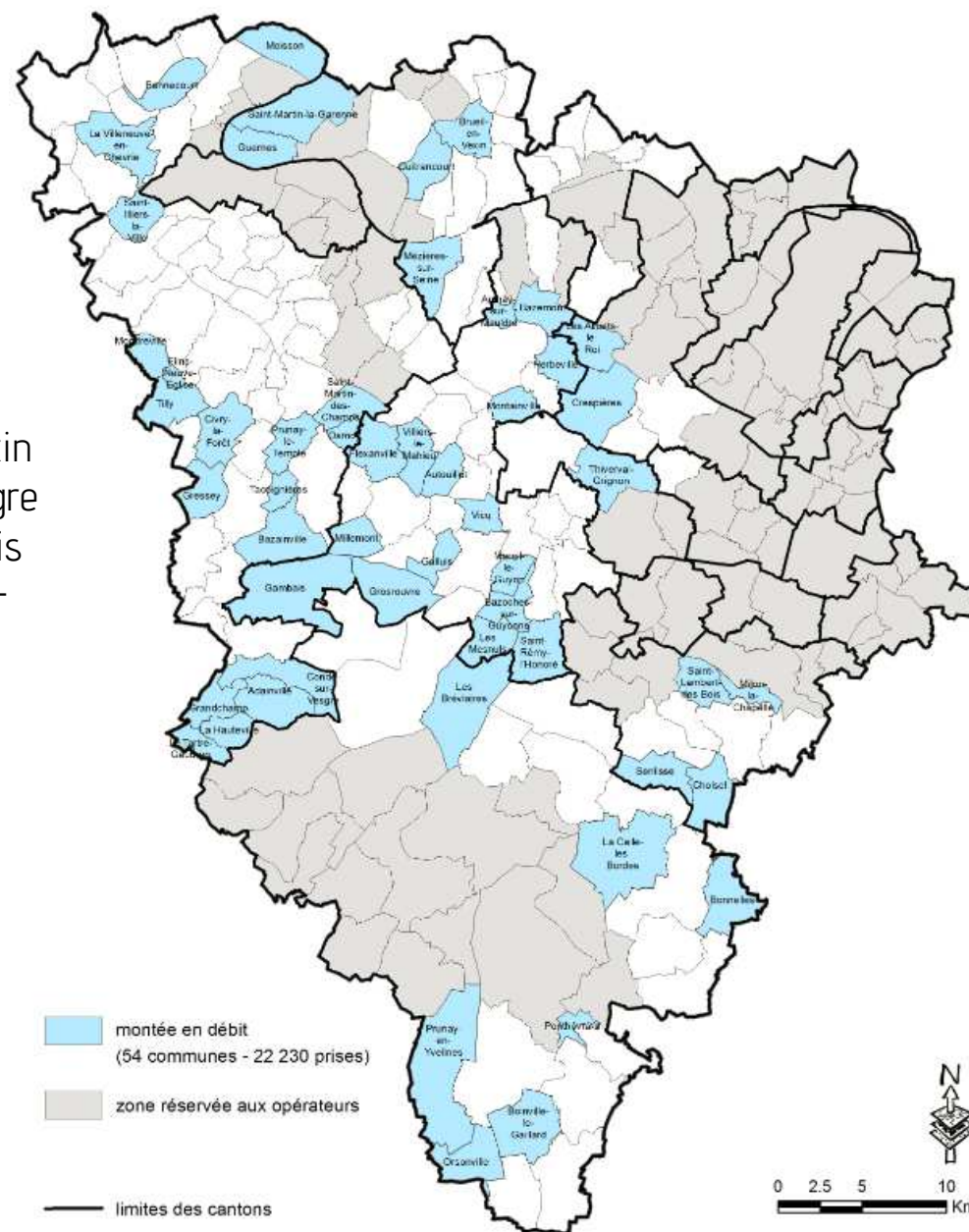
## Les acteurs clé du déploiement MED

- ❑ Financement : 100% CD78
- ❑ Maître d'ouvrage : syndicat Yvelines Numériques
- ❑ Etudes de maîtrise d'œuvre : FM Projet
- ❑ Travaux : SOBECA
- ❑ Energie : ERDF
- ❑ Fourniture des armoires et mise en service de l'ensemble : Orange



# Les 54 communes éligibles

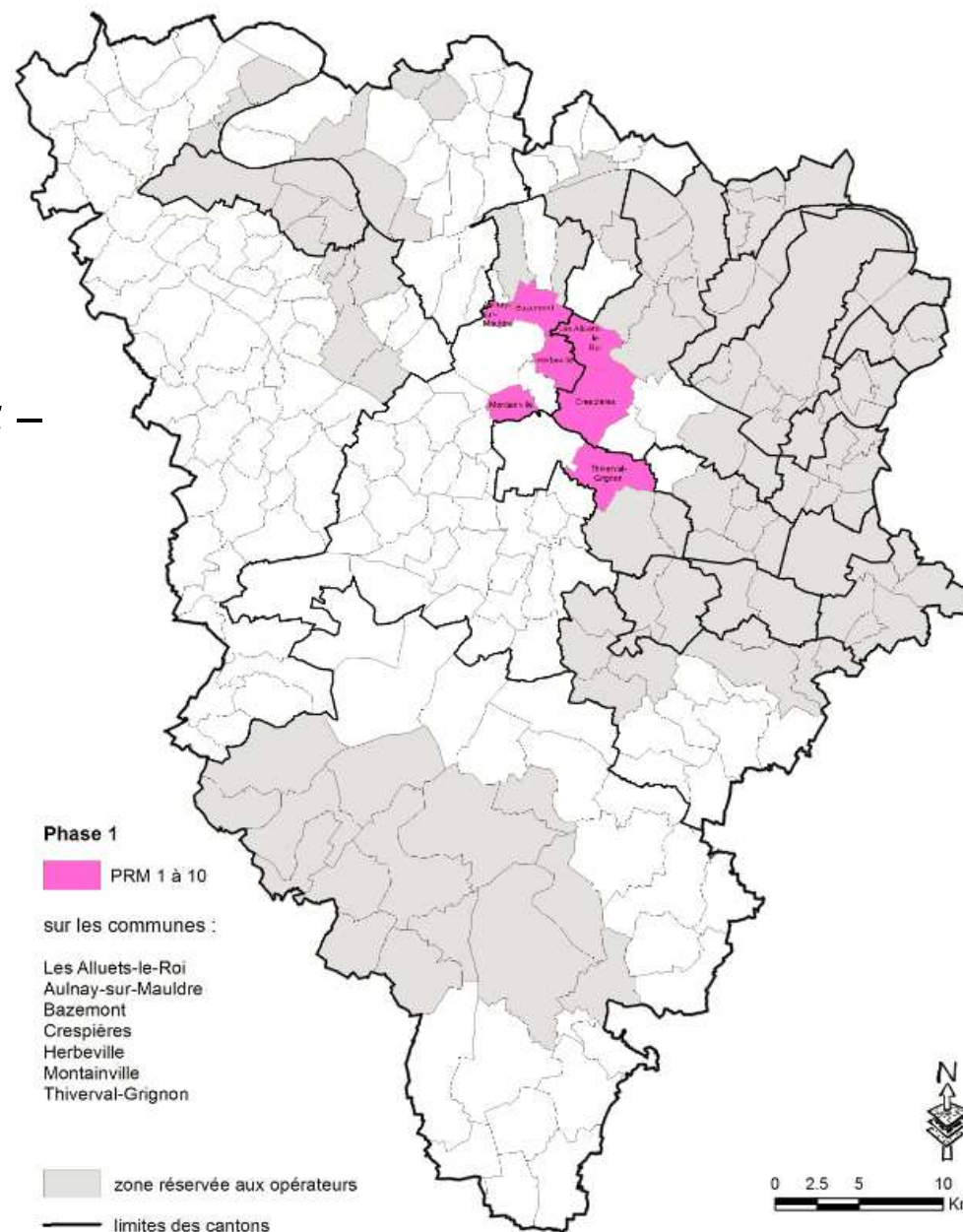
Adainville – les Alluets-le-Roi – Aulnay-sur-Mauldre – Autouillet –  
Bazainville – Bazemont – Bazoches s/Guyonne – Bennecourt –  
Boinville-le-Gaillard – Bonnelles – Les Bréviaires – Brueil-en-Vexin  
– La Celle-les-Bordes – Choisel – Civry-la-Forêt – Condé-sur-Vesgre  
– Crespières – Flexanville – Flins-Neuve-Eglise – Galluis – Gambais  
– Grandchamp – Guessey – Grosrouvre – Guernes – Guitrancourt –  
La Hauteville – Herbeville – Mareil-le-Guyon – Les Mesnuls –  
Mézières-sur-Seine – Millemont – Milon-la-Chapelle – Moisson –  
Mondreville – Montainville – Orsonville – Osmoy – Ponthévrard –  
Prunay-le-Temple – Prunay-en-Yvelines – Saint-Illiers-la-Ville –  
Saint-Lambert – Saint-Martin-des-Champs – Saint-Martin-la-  
Garenne – Saint-Rémy-l'Honoré – Senlis – Tacoignières – Le  
Tartre-Gaudran – Thiverval-Grignon – Tilly – Vicq – La Villeneuve-  
en-Chevrie – Villiers-le-Mahieu



# Phase 1

Les Alluets-le-Roi – Aulnay-sur-Mauldre – Bazemont –  
Crespières – Herbeville – Montainville – Thiverval-  
Grignon

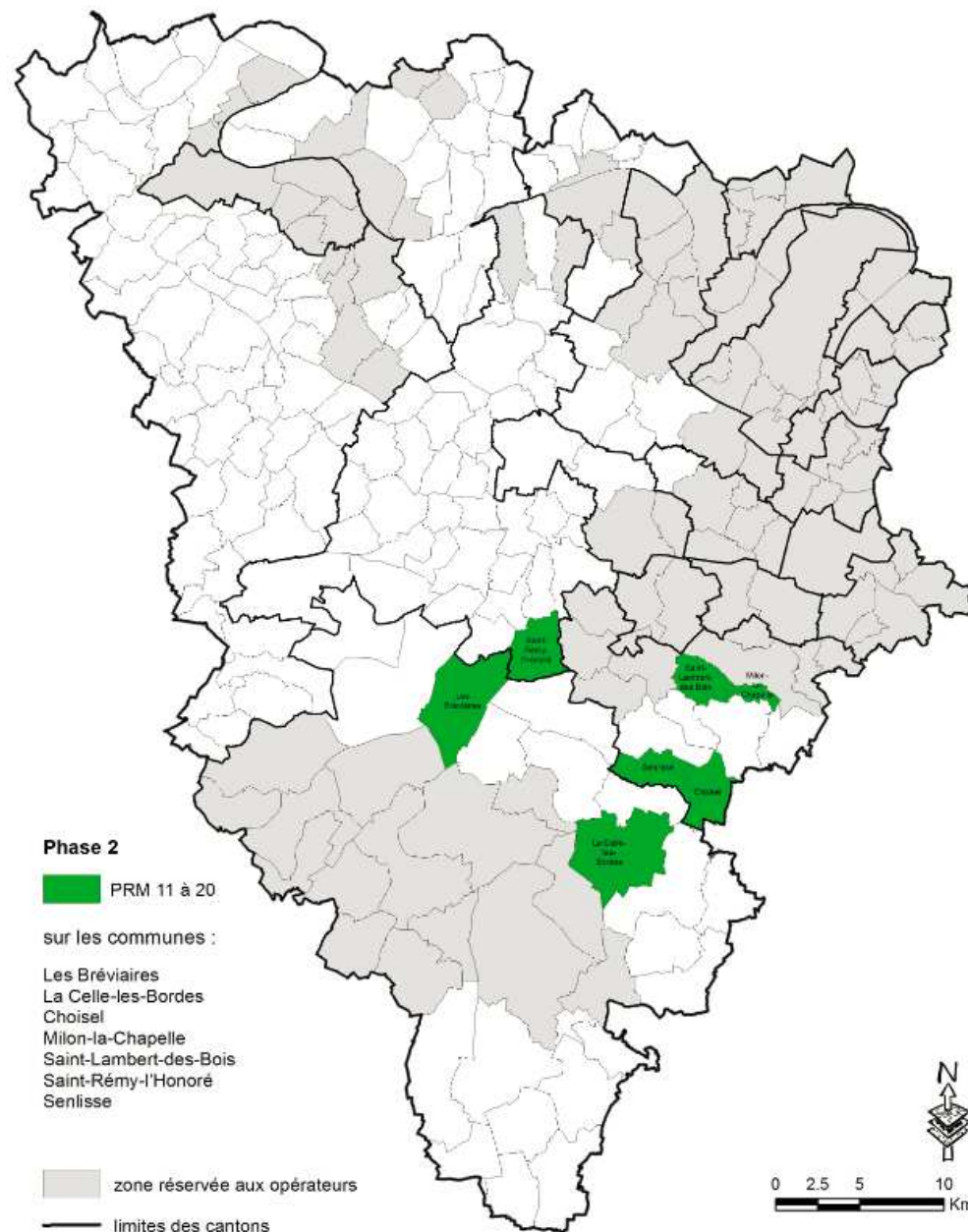
Travaux prévus entre **janvier 2017** et **septembre 2017**



## Phase 2

Les Bréviaires – La Celle-les-Bordes – Choisel —  
Milon-la-Chapelle– Saint-Lambert-les-Bois - Saint-  
Rémy-l'Honoré – Senlisse

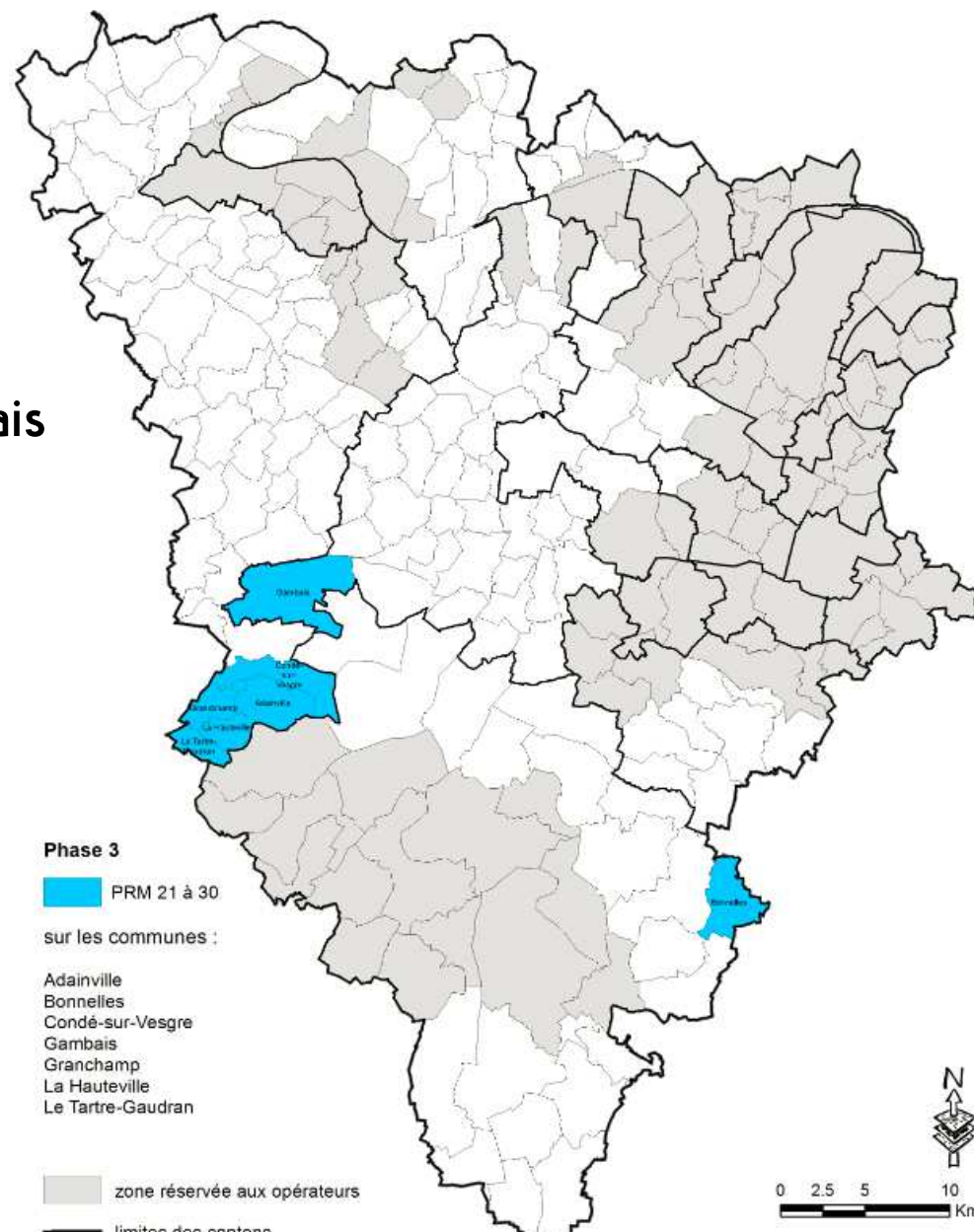
Travaux prévus entre **février 2017 et octobre 2017**



# Phase 3

Adainville – Bonnelles – Condé-sur-Vesgre – Gambais  
– Grandchamp – La Hauteville – Le Tartre-Gaudran

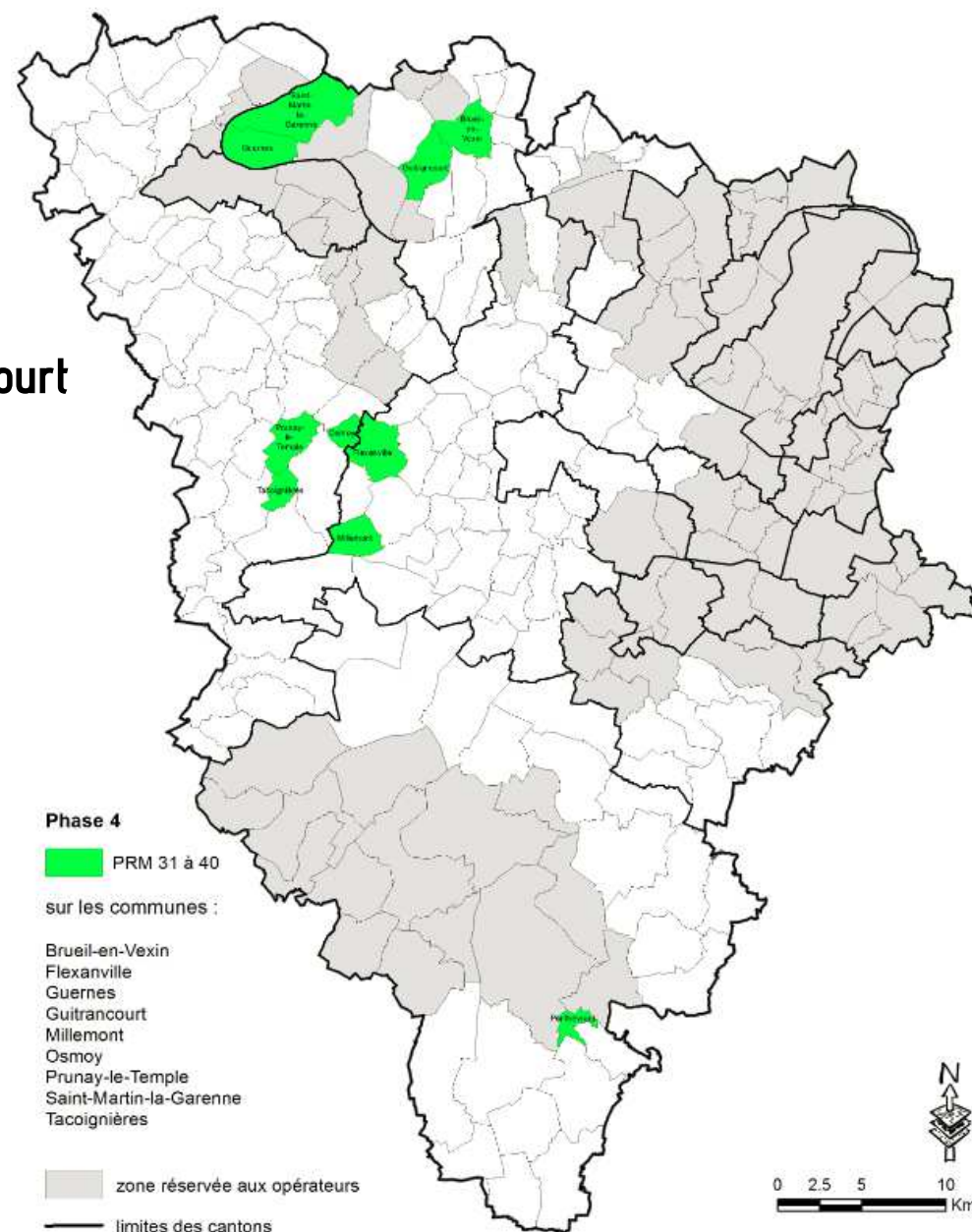
Travaux prévus entre mars 2017 et novembre 2017



# Phase 4

Brueil-en-Vexin – Flexanville – Guernes – Guitrancourt  
- Millemont – Osmoy - Prunay-le-Temple – Saint-  
Martin-la-Garenne –Tacoignièrès

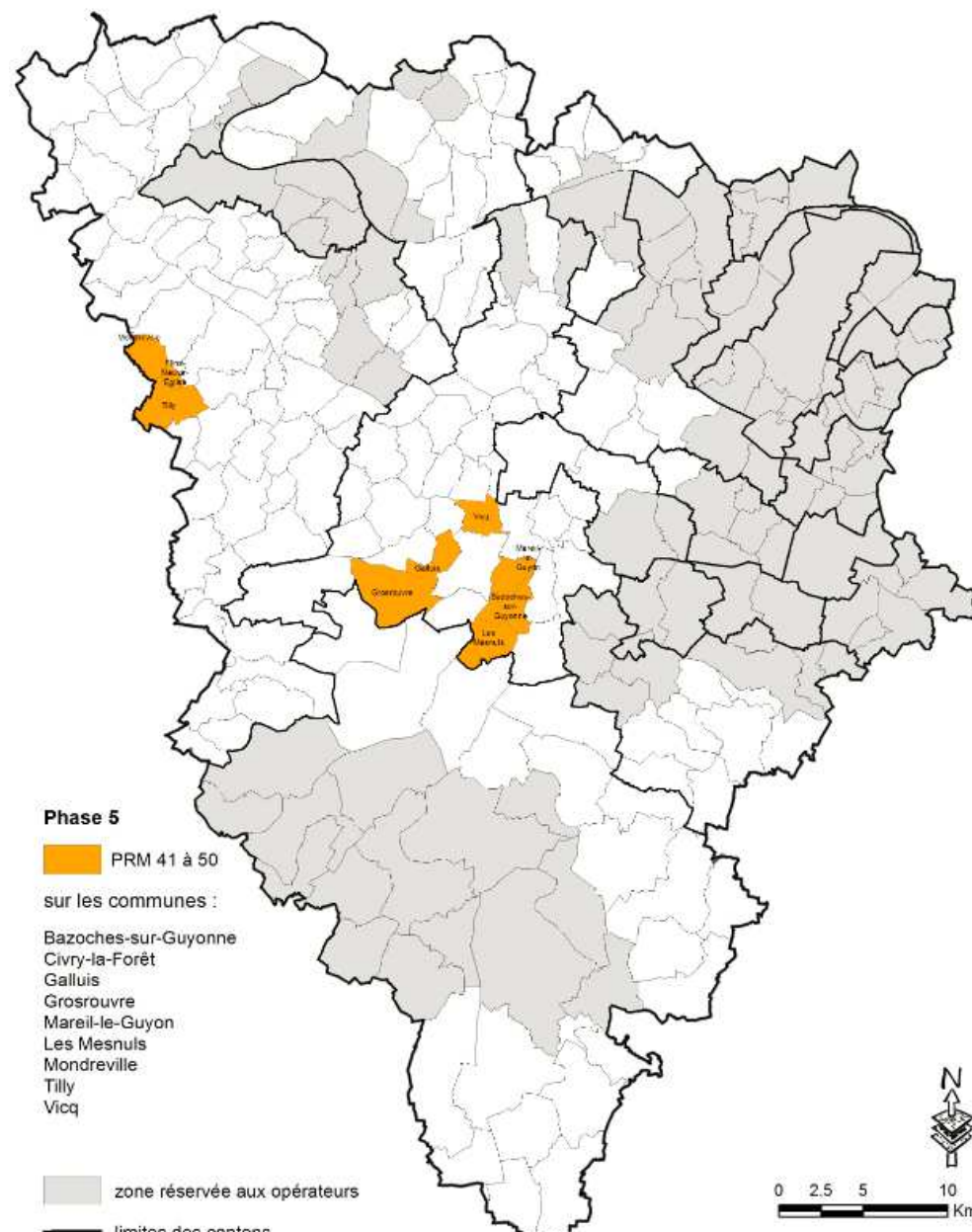
Travaux prévus entre **avril 2017** et **décembre 2017**



# Phase 5

Bazoches s/Guyonne – Civry-la Foret - Galluis –  
Grosrouvre – Mareil-le-Guyon – Les Mesnuls –  
Mondreville – Tilly – Vicq

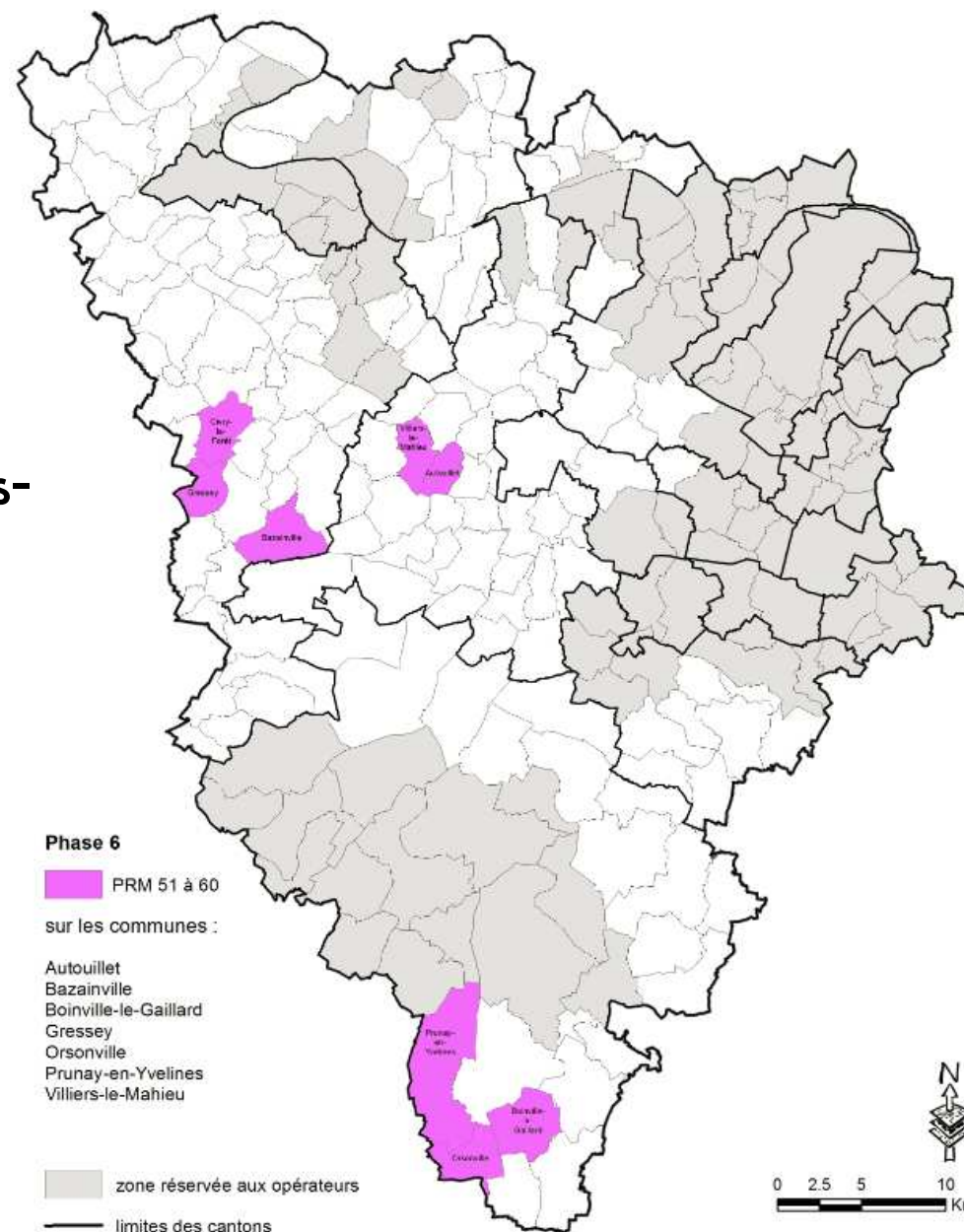
Travaux prévus entre **mai 2017 et janvier 2018**



# Phase 6

**Autouillet – Bazainville - Boinville-le-Gaillard –  
Gressey – Orsonville - Prunay-en-Yvelines – Villiers-  
le-Mahieu**

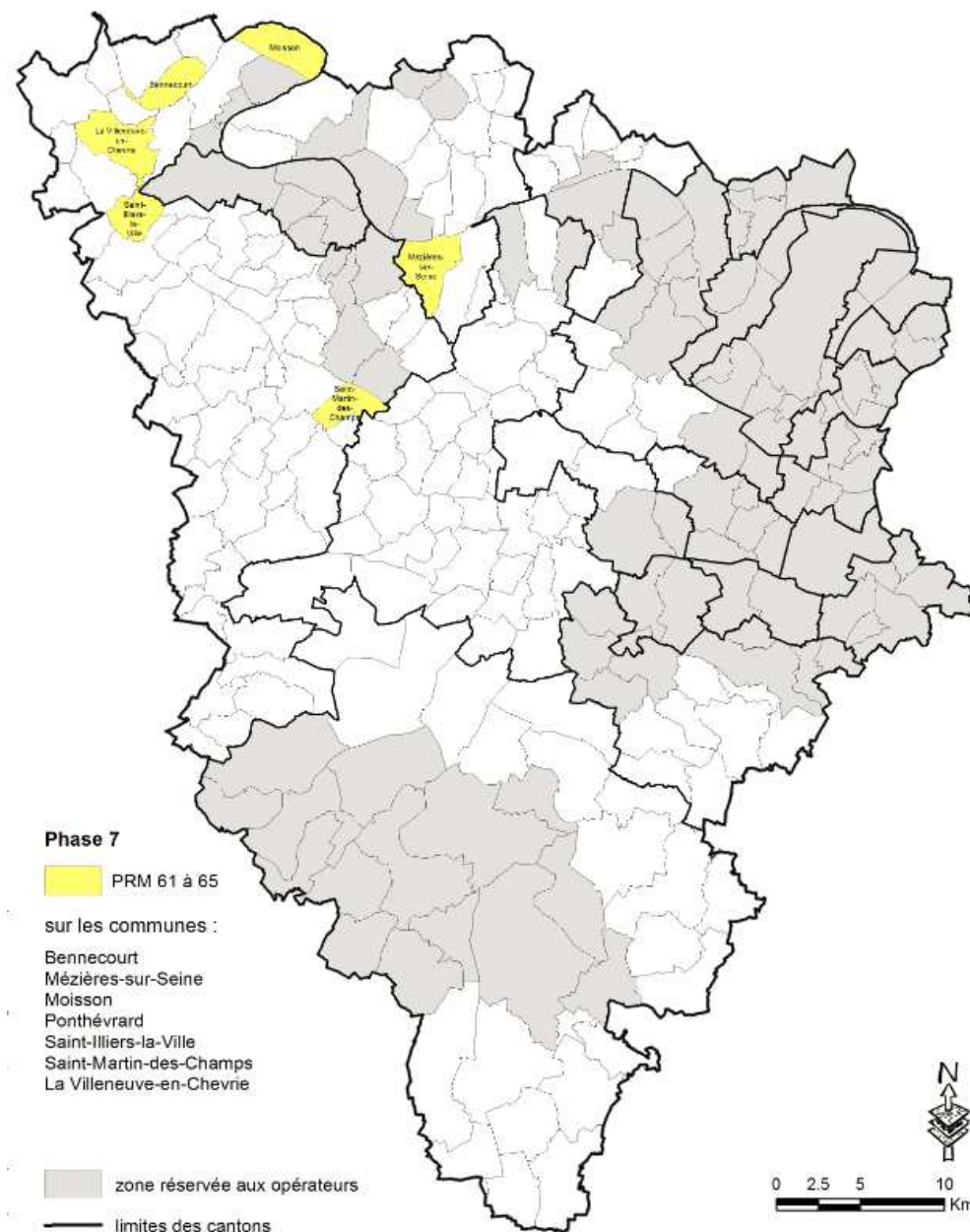
Travaux prévus entre **juin 2017 et février 2018**



# Phase 7

**Bennecourt – Mézières-sur-Seine – Moisson –  
Ponthévrard – Saint-Illiers-la-Ville - Saint-Martin-  
des-Champs – La Villeneuve-en-Chevrie**

Travaux prévus entre **juillet 2017 et mars 2018**







MERCI !

